

# Informe anual | 20 16



# Misión

Ser un espacio público autosostenible e inclusivo, que con su oferta variada de excelencia y calidad, constituya una fuerza integradora que de manera conjunta con las comunidades a su alrededor, potencie su desarrollo social, económico y ambiental.

# Visión

Convertirse en un polo de desarrollo para las poblaciones en su área de influencia.




Parque  
**La Libertad**



**27.707**

**Beneficiarios totales de:**  
programas regulares, programas  
mensuales y actividades masivas



Visitación  
recreativa de los  
fines de semanas:

**82.504**



**Total de visitación anual**

**110.211**

The background features a grayscale photograph of a dense forest. A vertical blue semi-transparent bar is centered over the image. On the left side of the bar, there are several white icons: a hand holding a pencil, a magnifying glass, and a person holding a sword. On the right side, there are icons for a line graph with an upward arrow, a globe, and a magnifying glass. The text is overlaid on the blue bar.

Total de actividades

557

---

Total de actividades nuevas

93

Beneficiarios  
de programas  
regulares

4.640

Beneficiarios  
Mujeres

2.684



Beneficiarios  
Hombres

1.956



Beneficiarios por edad:

0-11 años

1.699



12-19 años

1.037



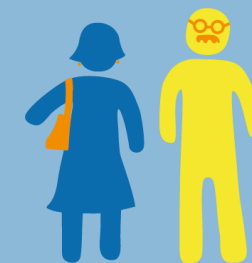
20-35 años

931



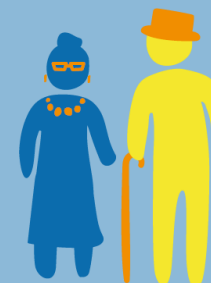
36-63 años

764



64 o más

206



Sin registro

3

# Beneficiarios por zona

 Desamparados  
**2.906**

 La Unión  
**909**

 Curridabat  
**167**

 San José  
**455**

 Cartago  
**43**


 Heredia  
**38**

 Alajuela  
**33**

 Puntarenas  
**10**

 Guanacaste  
**12**

 Limón  
**2**

 Centroamérica  
**21**

 Sin registro  
**44**

The background features several curved, overlapping stripes in various shades of green and blue, creating a dynamic, wave-like pattern. The colors transition from a dark green on the left to a bright blue on the right.

# Eje de Promoción y Desarrollo Comunitario

# Gestión Comunitaria

2.972

Beneficiarios totales

Participación en programas regulares

37





## Gestión Comunitaria

# ABC

Se abrió el Programa Letras para Emprender: **Curso de Alfabetización para mujeres y hombres adultos.**

**37** 

personas se capacitaron y se trabajó en alianza con la Organización de Estados Iberoamericanos (OEI).

Visitas recreativas para las personas adultas mayores a museos y teatros, visita a **4 museos de San José.**

 **152** **personas beneficiadas**

Taller para mujeres con proyectos productivos

**15**  **mujeres beneficiadas**

Programa de Género, Familia y Prevención de la Violencia

**54**  **mujeres atendidas**



## Gestión Comunitaria

10 programas para  
personas con  
discapacidad

**608** personas  
beneficiadas

Feria de Salud  
para el Adulto  
Mayor

**221**  
participantes

Celebración del Día  
Internacional del Adulto Mayor

**700**  
participantes

# Gestión Juventudes

8.625

Beneficiarios totales

Participación  
en programas  
regulares

440



# Gestión Juventudes

Programa para  
jóvenes en periodismo  
comunitario y producción  
audiovisual

**66** participantes

Desfile de Faroles,  
14 de septiembre.

**1.500**  
participantes

Visitas colegiales:  
Vamos al Parque.

**1.466**  
participantes

Recorrido para personas  
con discapacidad.

**85**  
participantes

2 Bicicleteadas.

**450**  
participantes

Clases abiertas  
de Zumba.

**477**  
participantes

Actividades  
Masivas.

**3165**  
participantes

Cursos de verano.

**322**  
participantes



Gestión  
Juventudes

## Programas deportivos:

Baile Popular



Futbol masculino



Skate



Futbol Femenino



Taekwondo



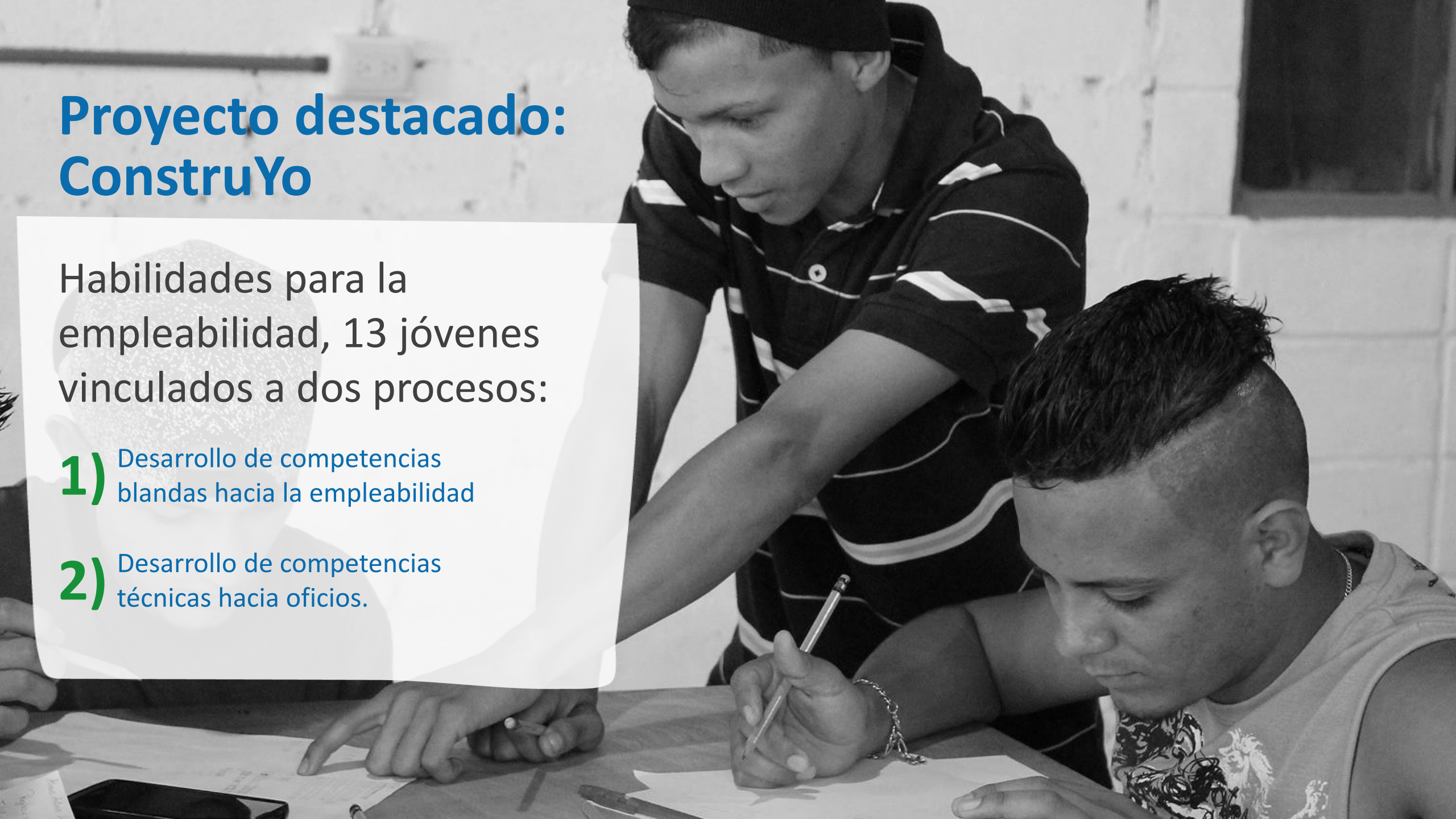
Volleyball



# Proyecto destacado: ConstruYo

Habilidades para la  
empleabilidad, 13 jóvenes  
vinculados a dos procesos:

- 1) Desarrollo de competencias blandas hacia la empleabilidad
- 2) Desarrollo de competencias técnicas hacia oficios.



# Centro Infantil y Juvenil, CIJ



4.080

Beneficiarios totales

Participación  
en programas  
regulares

743





Centro Infantil  
y Juvenil, CIJ



## Inicio de programas 2016

**32** **madres**  
**adolescentes**

recibieron talleres para el desarrollo personal que propician sus oportunidades de empleabilidad.

**4 talleres** de arte impartidos a **4 escuelas** diferentes, con el arte como vehículo para la prevención de la violencia, en alianza con el Museo de Arte Costarricense (MAC).

**107** **participantes**

Talleres interactivos de vida saludable realizados en las **instalaciones del CIJ**, para estudiantes de centros educativos de la zona.

**113** **participantes**





# Centro Infantil y Juvenil, CIJ

Nuevos clubes  
que atendieron a

**266** personas menores  
de edad

En diferentes temas:  
robótica y programación,  
animación a la lectura,  
expresión creativa, inglés  
y estimulación musical,  
apoyo educativo.

**419**

adolescentes

sensibilizados en  
torno a la prevención  
del embarazo.

Campamentos de  
medio año para el  
aprovechamiento  
del tiempo libre.

**72** participantes

# Centros de Cómputo



**22%**

fueron estudiantes  
nuevos

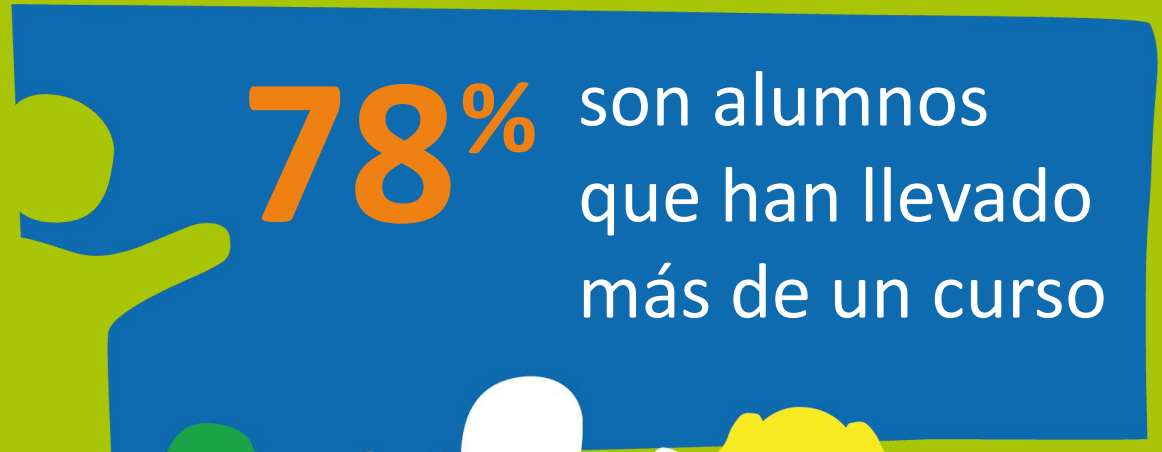
Participación  
de programas  
regulares

**1.504**



**78%**

son alumnos  
que han llevado  
más de un curso





# Centros de Cómputo

Alfabetización  
digital

**755**

Participantes

Word

**222**

Participantes

Power  
Point

**146**

Participantes

Excel

**79**

Participantes

Multimedia

**146**

Participantes

Ilustrador

**72**

Participantes

Photoshop

**84**

Participantes

# Eje Ambiental

The background features a series of overlapping, curved bands in various shades of green and blue, creating a dynamic, organic feel. The colors transition from dark green on the left to lighter greens and blues on the right.

# Eje Ambiental

3.880

Beneficiarios totales

Participación  
en programas  
regulares

678



## Eje Ambiental

### Programa de Gestión de Residuos:

Un conversatorio sobre incineración de residuos, participaron **3 Municipalidades, 4 asociaciones locales**, representantes de universidades, empresa privada y otros.

### Programa de Gestión del Paisaje:

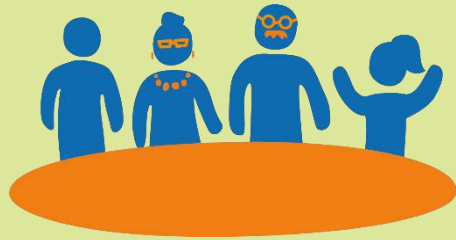
Campaña de recaudación de fondos: **Más Verde** con Ferreterías EPA, con el fin de contribuir a la recuperación y reforestación de áreas verdes.

### Programa de Gestión Comunitaria para la Sostenibilidad

Se abrió un grupo de Guías Scout en el Parque con 33 participantes. Se atendieron 68 personas en cursos libres.



## Eje Ambiental



Forma parte de la Comisión Técnica del **Corredor Biológico InterUrbano Tiribí y la Ventolera.**



**473**  
árboles

sembrados y **3.000 m<sup>2</sup>** de nuevas áreas verdes.



**577**  
participantes

de **7 escuelas**,  
divididos en  
**24 grupos**

Aumento de beneficiarios del Programa de Educación Ambiental.



## Eje Ambiental

**20 talleres** abiertos a todo el público.

**426**  
participantes




**1<sup>er</sup>** Festival de Aves Urbanas



Se formuló el Programa Técnico en Jardinería en alianza con el **Instituto Nacional de Aprendizaje (INA)**.

Se organizaron **34 voluntariados**,

 **1.153**  
participantes

 **11.015**  
horas

**40** instituciones involucradas: **23** empresas, **14 ONG's**, **3** centros educativos y **4** personas individuales.



# Eje MiPYMES

The background of the slide features a series of curved, overlapping stripes in various shades of green and blue, creating a dynamic and modern aesthetic.

# Eje MiPYMES

1.670

Beneficiarios totales

Participación  
en programas  
regulares

135



## Eje MiPYMES

Seguimiento del Programa  
de Desarrollo Empresarial  
para Empresas de la  
Industria Creativa del GAM

**12** Participantes

Programa para la Mejora  
de la Competitividad del  
Sector Artesanal

**25** Participantes

Programa de Desarrollo de  
Habilidades Empresariales  
para Emprendimientos  
creativos en TICs y Artes  
Escénicas

**45** Participantes

Programa Desarrollo de las  
Habilidades Emprendedoras  
con el Ministerio de  
Economía, Industria y  
comercio, MEIC-Parque La  
Libertad

**23** Participantes

Programa Mujeres  
Emprendedoras

**30** Participantes



## Eje MiPYMES

# 57

Charlas de  
emprendedurismo  
abiertas al público.



Start Up Weekend  
en el Parque, en  
alianza con Start Up  
Weekend Costa Rica.

# 80

participantes

# 36

empresas

II Encuentro Empresarial  
de Networking:  
para ampliar red de contactos  
y detectar potenciales clientes.



# 49

participantes

# Eje Artístico

The background features a series of overlapping, curved bands in various shades of green and blue, creating a dynamic, flowing visual effect. The colors transition from a deep forest green on the left to a bright, vibrant blue on the right.

# Centro de Tecnología y Artes Visuales, CETAV

**185**

Beneficiarios totales

Participación en programas regulares

**55**





## Centro de Tecnología y Artes Visuales, CETAV

# 3 técnicos

con una duración de 20 meses, acreditados por  
el Instituto Nacional de Aprendizaje, INA

Diseño y  
Desarrollo Web

**15** participantes

Edición y Postproducción  
de Imagen y Sonido

**20** participantes

Animación  
Digital 3D

**20** participantes

Todos los programas incluyen:

- Inglés
- Habilidades blandas
- Pensamiento creativo
- Gestión empresarial





# Centro de Tecnología y Artes Visuales, CETAV

Sede del evento **FID en el Parque**, coproducido con el Festival Internacional de Diseño (FID).

**173** participantes

**FID**

COSTA RICA

2016

.....

Sede del evento organizado por Comunidad de Empresas de Comunicación de Costa Rica: **Young Lions Competition**.

**158** participantes

**COM  
!MU  
DAD**

COMUNIDAD DE  
EMPRESAS DE  
COMUNICACIÓN  
DE COSTA RICA



# Escuela de danza, teatro y circo

3.575

Beneficiarios totales

Participación  
en programas  
regulares

429



# Escuela de danza, teatro y circo

Taller de Pre-ballet

**70**  
participantes

Ballet

**31**  
participantes

Taller de  
circo social

**35**  
participantes

Danza  
Contemporánea

**80**  
participantes

Programa Formador  
de Formadores

**213**  
participantes





## Escuela de danza, teatro y circo

Segunda etapa del Taller Formador de Formadores en Circo Social. En alianza con **Cirque du Monde**, programa social del **Cirque du Soleil**.

**23**

participantes

Sede del Festival **NCNA**.

**650**

participantes

Sede del Festival **La Machine**.

**300**

participantes

Festival de Verano de danza, teatro y circo 2016.

**1.070**

participantes

# SINEM Parque La Libertad

Participación  
en programas  
regulares

**619**



## SINEM Parque La Libertad



**13** agrupaciones dentro del SINEM,  
entre las cuales se encuentran:

- Orquesta Sinfónica La Libertad
- Banda Sinfónica Juvenil La Libertad
- Banda Elemental
- Cameratas
- Cuarteto de Cuerdas
- Coro de Clarinetes
- Coro de Flautas
- Coros de voces

Ofrecieron

**63** conciertos  
y/o recitales





# SINEM Parque La Libertad

Se imparten lecciones de

**15** instrumentos

vientos, cuerdas y  
percusión, además  
de lectura musical.

Programa para personas  
con discapacidad, Música  
con Accesibilidad para  
Todos, MAT

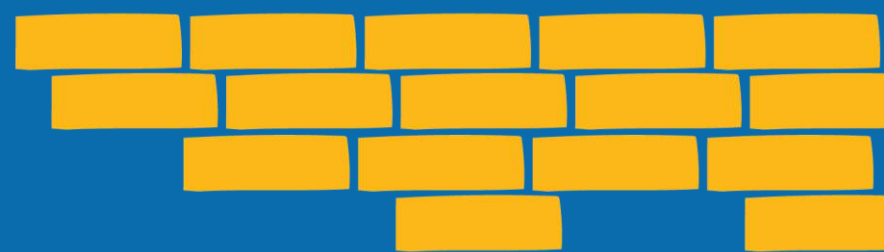
**19** participantes



# Gestión Administrativa

The background features a series of curved, overlapping bands in shades of blue, teal, green, and purple, creating a dynamic, layered effect.

# Infraestructura y construcción



## Construcción:

Anexo de las aulas del  
Centro Infantil y Juvenil (CIJ):  
construcción finalizada

**Inversión**

**\$480.000**

Anexo del SiNEM Parque La Libertad:  
construcción finalizada

**Inversión**

**\$557.000**

**Proyectado**

**500 m<sup>2</sup>**

**Real ejecutado**

**716 m<sup>2</sup>**

Con colaboración del SiNEM y de FODESAF



Se comenzó la construcción  
del Gimnasio Multiuso

**Inversión**

**\$287.726**

**Proyectado**

**560 m<sup>2</sup>**

**Real ejecutado**

**650 m<sup>2</sup>**

Colaboración del Gobierno Japonés







# Mantenimientos y remodelaciones

**₡54.421.965**

Invertidos

# Transparencia en las áreas financieras y administrativas

**4 auditorias internas** que reflejaron transparencia en los procesos; además de temas puntuales para el mejoramiento continuo.

**1 auditoria externa** realizada por el despacho de Contadores Públicos Autorizados Castilli- Dávila, Asociados.

**Ejecución presupuestaria**

**88%**



# Levantamiento de fondos

Ingresos por  
voluntariados

**¢4.633.837**

Coproducción de  
eventos, venta  
de servicios y  
donaciones

**¢100.286.853**

Ingresos de  
Empleate

**¢55.785.898**

Ingresos por  
cursos regulares

**¢17.504.000**

**TOTAL**

**¢178.210.588**








## Proyecto Destacado en Levantamiento de Fondos

Campaña de  
recaudación de fondos  
con Ferreterías EPA:






**Campaña  
Más verde**

**¢29.388.959**

# Seguimiento de los Objetivos de Desarrollo Sostenible de la Organización de Naciones Unidas (ONU)

	 1 FIN DE LA POBREZA	 2 HAMBRE CERO	 3 SALUD Y BIENESTAR	 4 EDUCACIÓN DE CALIDAD	 5 IGUALDAD DE GÉNERO
Gestión de juventudes	X			X	
Gestión comunitaria	X		X		X
Centro Infantil y Juvenil	X		X	X	X
Eje Ambiental	X	X			
Eje MiPYMES	X				X
CETAV	X				
SINEM Parque La Libertad	X				X
Escuela de danza, teatro y circo	X				
Centros de cómputo	X				X

# Seguimiento de los Objetivos de Desarrollo Sostenible de la Organización de Naciones Unidas (ONU)

	 6 AGUA LIMPIA Y SANEAMIENTO	 7 ENERGÍA ASEQUIBLE Y NO CONTAMINANTE	 3 SALUD Y BIENESTAR	 8 TRABAJO DECENTE Y CRECIMIENTO ECONÓMICO	 9 INDUSTRIA, INNOVACIÓN E INFRAESTRUCTURA
Gestión de juventudes					
Gestión comunitaria			X	X	X
Centro Infantil y Juvenil				X	
Eje Ambiental	X	X			
Eje MiPYMES			X	X	X
CETAV		X	X	X	X
SINEM Parque La Libertad					
Escuela de danza, teatro y circo					X
Centros de cómputo			X		X

# Seguimiento de los Objetivos de Desarrollo Sostenible de la Organización de Naciones Unidas (ONU)

			
Gestión de juventud			
Gestión comunitaria			
Centro infantil y juvenil			
Eje Ambiental	X	X	X
Eje MiPYMES			
CETAV			
SINEM Parque La Libertad			
Escuela de danza, teatro y circo			
Centros de cómputo			

# Convenios





# Aliados



# Aliados



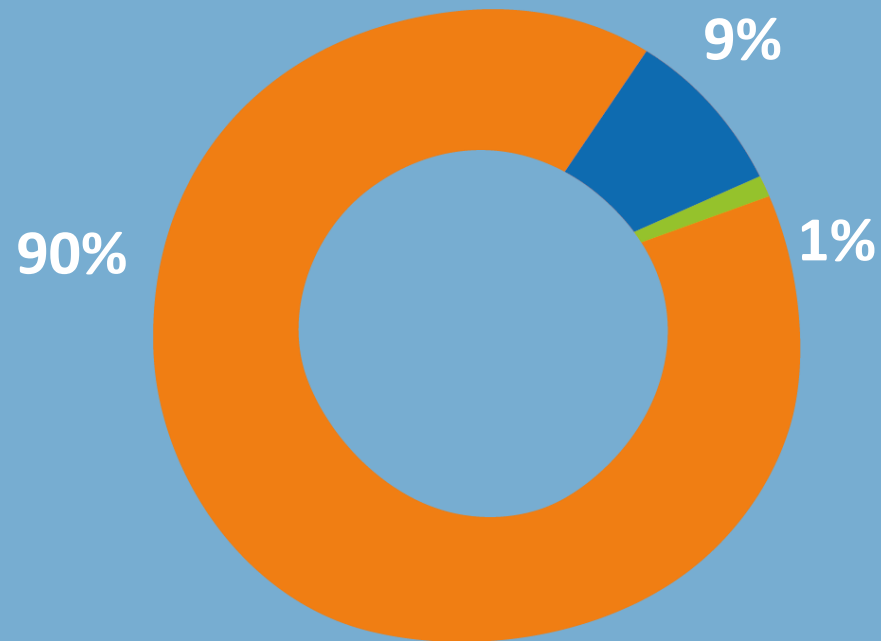
Resumen de las conclusiones del Informe presentado por:

**Ministerio de Planificación Nacional  
y Política Económica (MIDEPLAN),  
elaborado en el 2016**

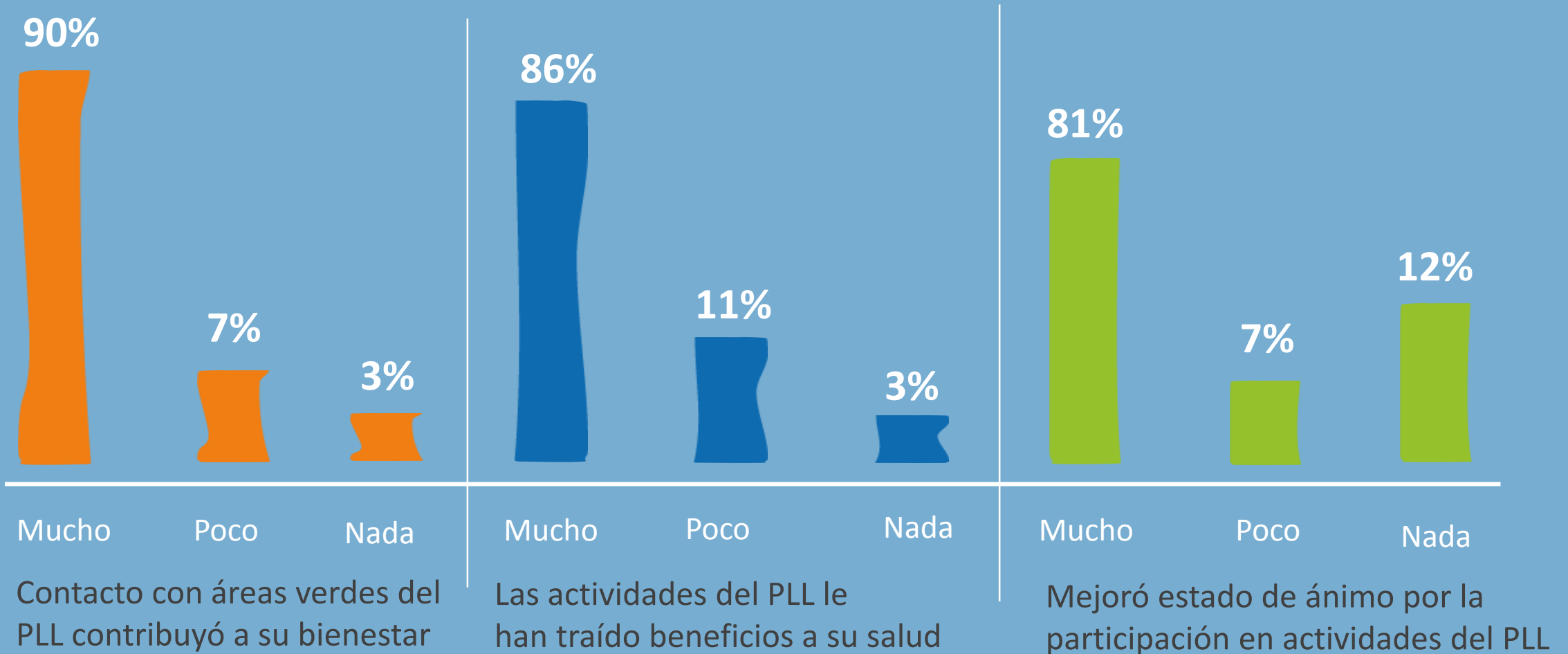
Para realizar el informe se entrevistaron a 468 personas beneficiarias del Parque La Libertad, entre los años 2010-2015.

# Parque La Libertad como espacio seguro según percepción

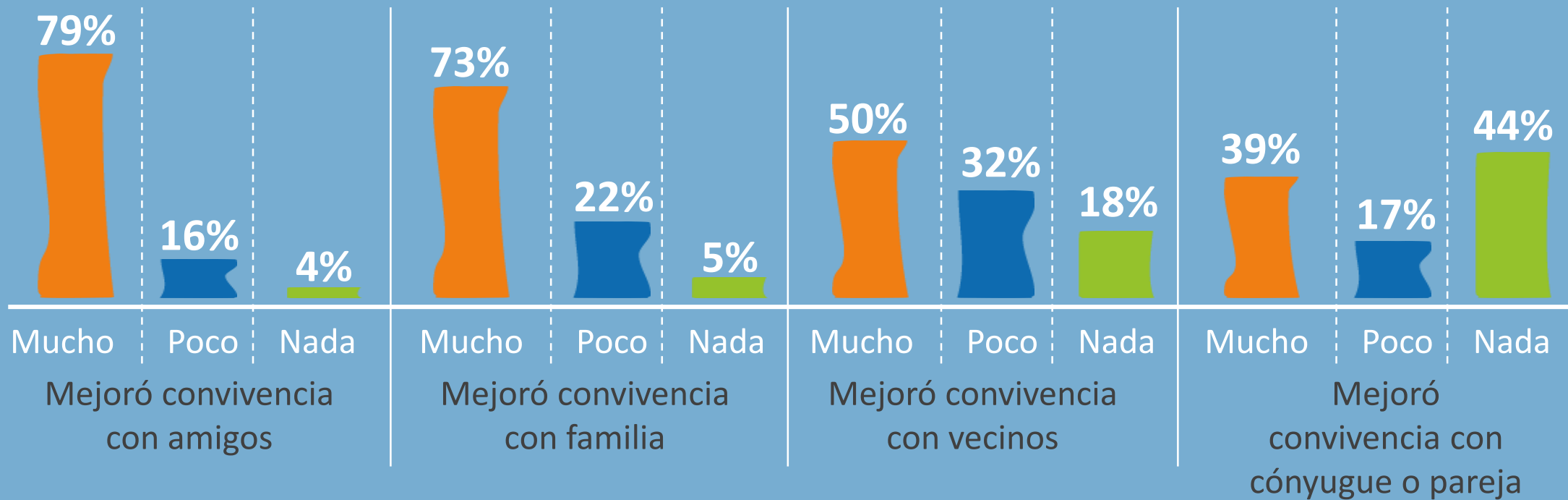
- Mucho
- Poco
- Nada



# Contribución del Parque La Libertad al bienestar, el estado de ánimo y salud según percepción



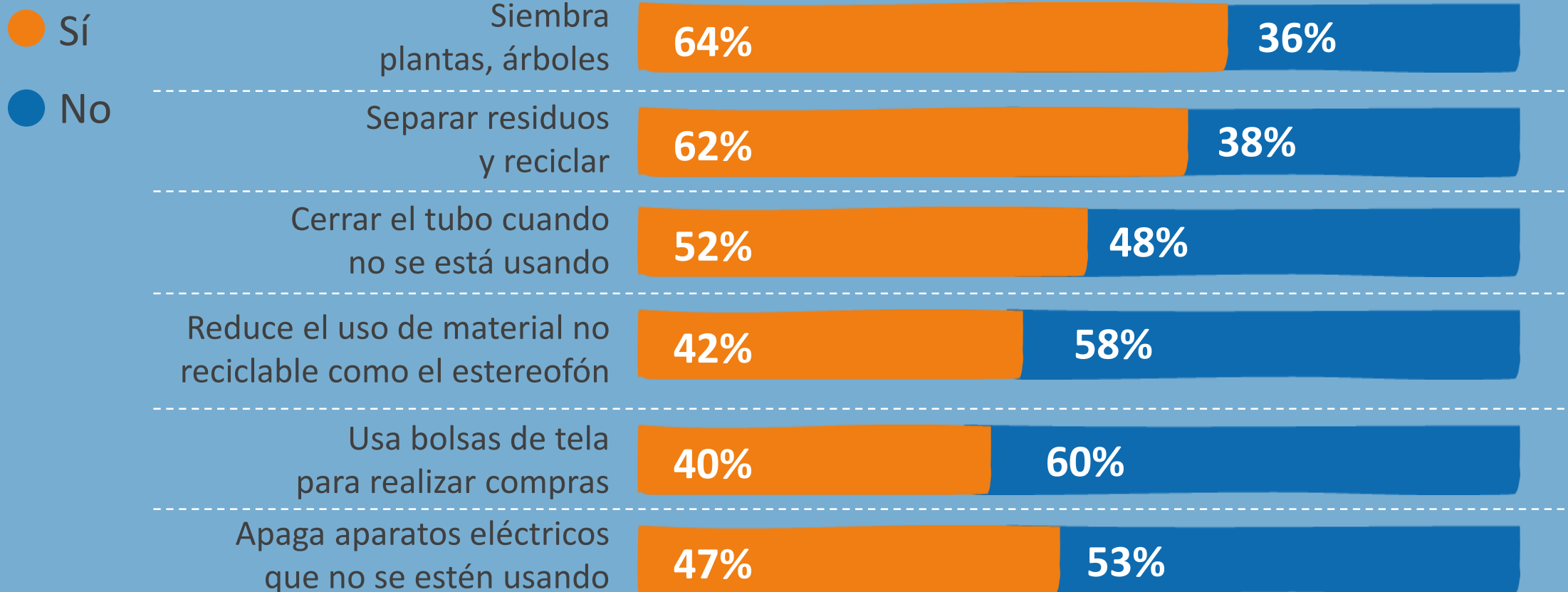
# Mejora de la convivencia según percepción



Elaboración: MIDEPLAN, con datos de entrevista telefónica a beneficiarios del Parque la Libertad, 2016

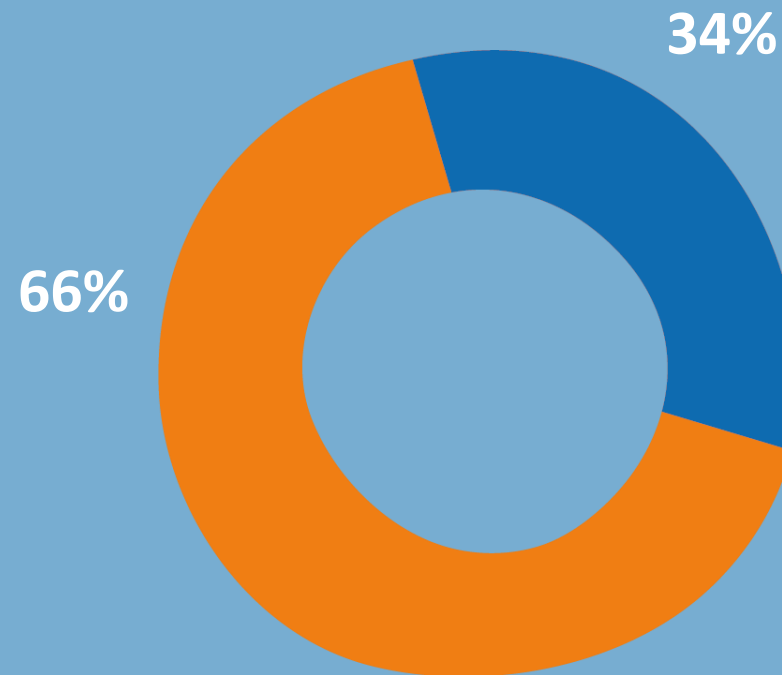
# Mejora en prácticas ambientales según percepción

Personas beneficiarias de 15 a 65 años del Parque la Libertad 2010-2015



# Contribución del Parque La Libertad en el desarrollo de competencias para obtener un empleo (habilidades duras):

- No desarrollan competencias para obtener un empleo
- Desarrollan competencias para obtener un empleo



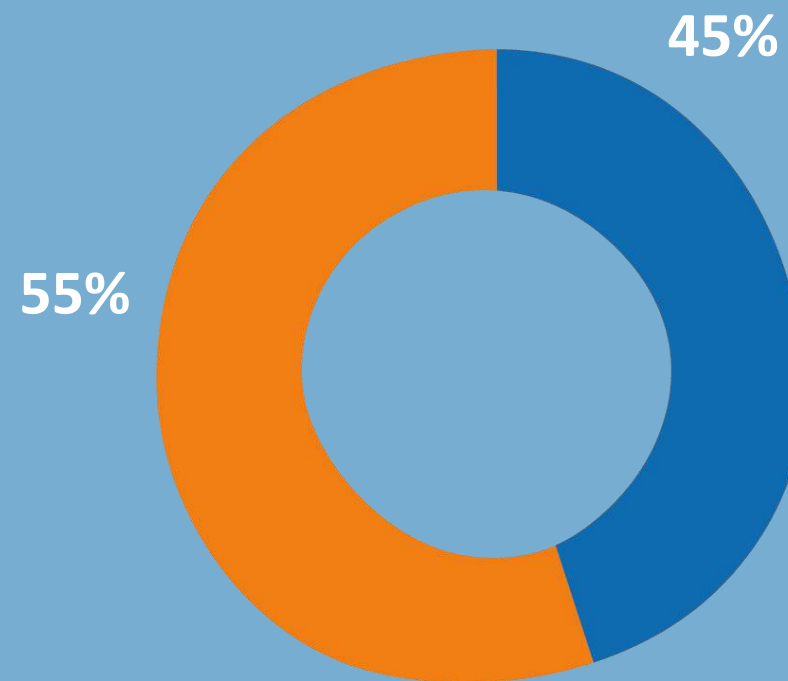
Fuente: MIDEPLAN, con datos de entrevista telefónica realizada a beneficiarios del Parque La Libertad, 2016.



# Condición de empleo

Obtención de empleo a través de la participación de los programas del Parque La Libertad.

- Consideran que la formación en el PLL no le ha permitido tener un empleo
- Consideran que la formación en el PLL sí le ha permitido tener un empleo

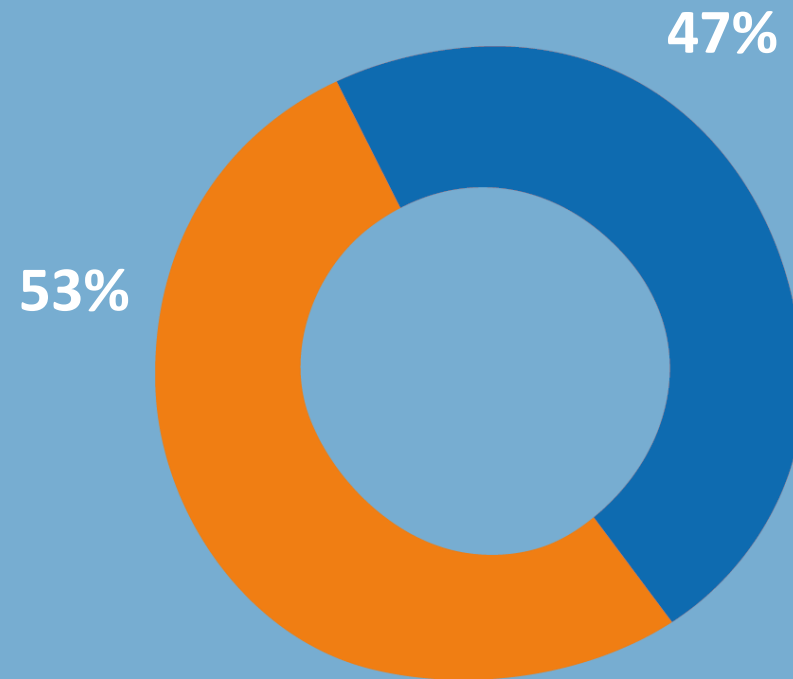


Fuente: MIDEPLAN, con datos de entrevista telefónica realizada a beneficiarios de Programa Parque La Libertad, 2016.

# Condición para mantenerse en un empleo

Contribución del Parque La Libertad para que los beneficiarios se mantengan en un empleo.

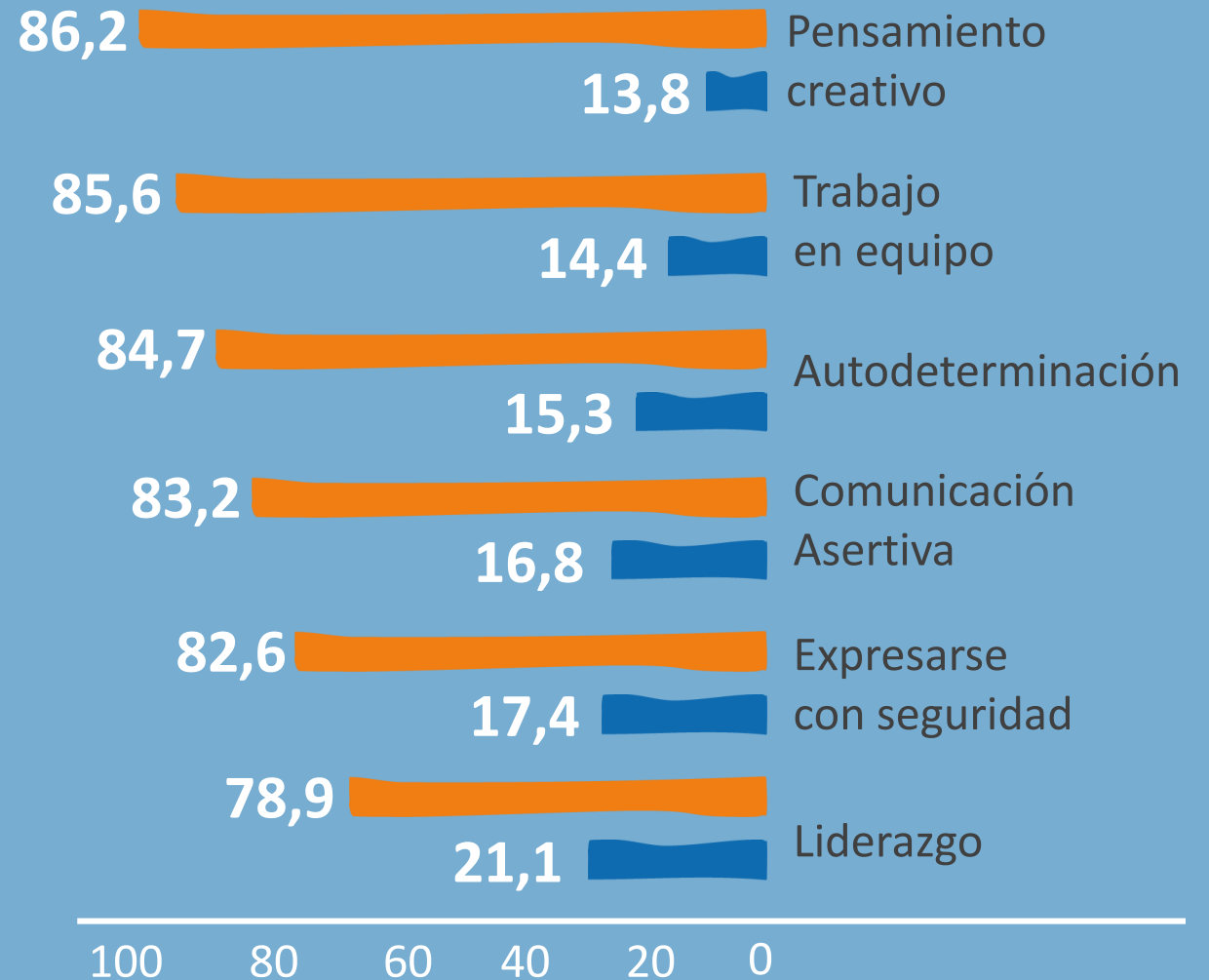
- Se ha mantenido en un empleo gracias a su participación en la formación del PLL
- Se ha mantenido en un empleo, pero no gracias a su participación en la formación del PLL



Fuente: MIDEPLAN, con datos de entrevista telefónica realizada a beneficiarios del Parque La Libertad, 2016.

# Contribución del Parque La Libertad en el desarrollo de habilidades blandas:

- Desarrollan habilidades
- No desarrollan habilidades



Fuente: MIDEPLAN, con datos de entrevista telefónica realizada a beneficiarios del Parque La Libertad, 2016.

# Junta administrativa

## Fundación Parque La Libertad

Juan Marcos Fernández Salazar, **Presidente**

Leda Muñoz García, **Vicepresidenta**

Mario Ossenbach Sauter, **Tesorero**

Luis Javier Castro Lachner, **Secretario**

Luis Gerardo Martínez Picado, **Vocal**



Parque  
**La Libertad**

